



## OFERTA WYPRZEDAŻOWA

### Kontenerek S-035.044/1

Kolor: Dąb Sonoma

Wymiar: 400x500x750mm

Płyta wiórowa laminowana o grubości 18mm  
prowadnice rolkowe

**330,00**  
zł



### Regal otwarty 4033,778, S-112

Kolor: Buk

Wymiar: 400x337x780mm

Płyta wiórowa laminowana o grubości 18mm  
Obrzeże PCV 0,6mm

**150,00**  
zł



### Regal S-312

Kolor: Buk

Wymiar: 400x337x780mm

Płyta wiórowa laminowana o grubości 18mm  
Obrzeże PCV 0,6mm

**90,00**  
zł



### Biurko D-SP2

Kolor: Dąb Sonoma/Biały

Wymiar: 700x750x750mm

Płyta wiórowa laminowana o grubości 18mm (Błat)  
Obrzeże PCV 2mm, pozostałe części - 0,6mm.

**170,00**  
zł



### Szafka pod TV do salonu D-SZHSH

Kolor: Dąb Sonoma/Biały

Wymiar: 1100x500x430mm

Płyta wiórowa laminowana o grubości 18mm  
Obrzeże PCV 0,6mm.

**200,00**  
zł



### Szafka D-TP400b

Kolor: Dąb Sonoma/Biały

Wymiar: 400x350x450mm

Płyta wiórowa laminowana o grubości 18mm  
Obrzeże PCV 0,6mm.

**110,00**  
zł



### Szafka pod TV do salonu D-TV1200

Kolor: Biały/Dąb Sonoma

Wymiar: 1200x350x400mm

Płyta wiórowa o grubości 18 mm, obrzeże PCV 0,6mm.

**180,00**  
zł



### Łóżko DB-6-200

Kolor: Dąb Sonoma/Biały

Rozmiar 2090x1004x805mm

Płyta wiórowa o grubości 18 mm, obrzeże PCV 0,6mm.

**390,00**  
zł



### Łóżko D-KR3

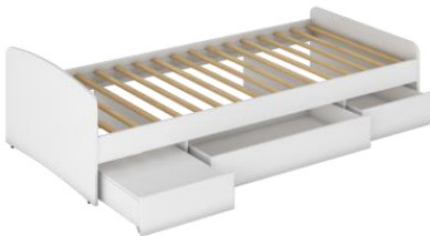
Kolor: Dąb Sonoma/Biały

Wymiar: 2043x942x680mm

Płyta wiórowa o grubości 18 mm

Obrzeże PCV 0,6mm

**600,00**  
zł



### Łóżko D-KR800

Kolor: Dąb Sonoma. 1/2, 2/2.

Wymiar: 2070x850x800mm

Płyta wiórowa laminowana 18mm

Obrzeże PCV 0,6mm

**320,00**  
zł



### Łóżko D-KR950

Kolor: Dąb Sonoma

Rozmiar 2050x960x720mm

Płyta wiórowa laminowana o grubości 18mm

Obrzeże PCV 0,6mm

**330,00**  
zł



### Łóżko DBR1800 (37005-70).

Kolor: Dąb Sonoma/Biały

Rozmiar 1848x856x821mm

Płyta wiórowa laminowana o grubości 18mm

Obrzeże PCV 0,6mm

**480,00**  
zł



### Biurko transformer 1507070 S-0-15

Kolor: Dąb Sonoma

Rozmiar 1500x700x755mm

Blat wykonany jest z płyty wiórowej laminowanej o grubości 18mm. Obrzeże PCV 2mm. Podstawa metalowa.

**560,00**  
zł



### Biurko transformer 1507070 S-0-15

Kolor: Dąb Sonoma

Rozmiar 1500x700x755mm

Blat wykonany jest z płyty wiórowej laminowanej o grubości 25 mm. Obrzeże PCV 2mm. Podstawa metalowa.

**590,00**  
zł



\*Podane ceny są cenami netto

Osoba do kontaktu:

## DZIAŁ HANDLOWY

<p><b>Rejon: Białystok</b> Kierownik Działu Handlowego Agata Piętał tel. 85 662 89 24 kom. 664 495 112 agata.pietak@cezas.pl</p>	<p><b>Powiat suwalski, sejneński, grajewski, olecki, etcki, gołdapski, giżycki, piski</b> Zastępca Kierownika Działu Handlowego Barbara Szutkiewicz tel. 85 662 89 31 kom. 797 892 550 basia.szutkiewicz@cezas.pl</p>
<p><b>Dział Handlowy / Zastępca Głównej Księgowej</b> Magdalena Jakowiak tel. 85 662 89 32 kom. 604 898 784 magdalena.jakowiak@cezas.pl</p>	<p><b>Powiat sokólski, moniecki, augustowski</b> Referent ds. handlu Weronika Czaplińska tel. 85 662 89 26 kom. 797 892 535 veronika.czaplinska@cezas.pl</p>
<p><b>Powiat białostocki, hajnowski</b> Referent ds. handlu Magdalena Włodkowska tel. 85 662 89 29 kom. 664 494 899 magdalena.wlodkowska@cezas.pl</p>	<p><b>Powiat łomżyński, kolneński, zambrowski</b> Specjalista ds. handlu Marcin Rzonca tel. 85 662 89 29 kom. 664 494 703 marcin.rzonca@cezas.pl</p>
<p><b>Powiat bielski, siemiatycki, wysokomazowiecki</b> Specjalista ds. handlu Mateusz Ołędzki tel. 85 662 89 27 kom. 698 672 318 mateusz.oledzki@cezas.pl</p>	<p><b>Sklep Internetowy</b> Administrator Paweł Kraszewski tel. 85 662 89 20 kom. 664 495 043 pawel.kraszewski@cezas.pl</p>